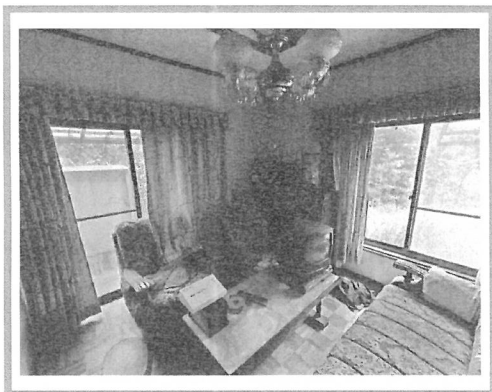


阿万上町一戸建のセールスポイント

淡路島南部の自然豊かな阿万町の一戸建てです。目の前には本庄川が流れています。阿万海岸海水浴場までお車で7分。お庭で家庭菜園も楽しめます。

※図面と現況が異なる場合は現況を優先いたします。



種別	売買 中古一戸建住宅		
交通	山陽本線舞子駅 バス100分「本庄」バス停下車徒歩15分		
その他交通			
価格	300万円(税込)		
所在	〒656-0541 兵庫県南あわじ市阿万上町 911		
建物	構造・規模	木造・2階建	築年月 1979年6月
	建物面積	74㎡ 22.38坪	間取 5LDK
間取内訳			
土地	土地面積	公簿178㎡ 53.84坪	私道面積 無
	土地権利	所有権	借地料 -
	借地期間	-	借地期限 -
	地目	宅地	都市計画 都市計画区域外
	用途地域	-	
	建ぺい率/容積率	-/-	接道状況 -
セットバック	無		
法令上の制限	-		
引渡時期	相談	現況	空家
建築確認番号	第-号		
その他費用			
設備	専用庭		
備考	解放感溢れる5LDKの物件はこちらです。建物面積74㎡もありますので、ご検討ください。お子様のいるご家庭にもお勧め。伸び伸びと生活できる中古戸建て物件がコチラです。専用庭で庭でお花を育てたり、様々な用途があり便利です。不動産購入を考えているなら、当社にお任せください。シングル、カップル、ファミリーなど、条件に合わせた不動産をご用意しております。		

兵庫県知事 (2) 第800266号

**(有) 新東**

〒656-0012兵庫県洲本市宇山1丁目3-28

TEL: 0799-22-1106

FAX: 0799-24-2378

Email: sinto@e-sinto.co.jp

所属団体: (一社)兵庫県宅地建物取引業協会 会員  
(公社)近畿地区不動産公正取引協議会 加盟

取引態様

一般媒介

報酬形態

-



物件番号: 127503

情報公開日: 2023/04/28

A192