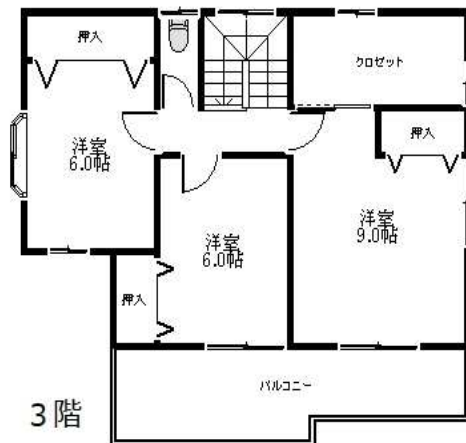
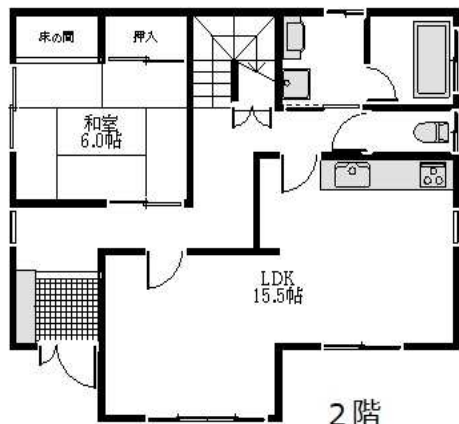
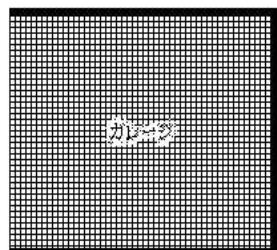


角地 ガレージ付き 4LDK



1階

2階

3階

物件種目	中古			
価格	1,250万円			
所在	地番	洲本市鮎屋621-7		
	住居表示	洲本市鮎屋621-7		
交通	洲本ICまで車で約8分			
土地	面積 (公簿)	164.48㎡	49.76坪	
	地目	宅地		
	土地権利	所有権	私道負担	無し
	都市計画	区域内	用途地域	指定なし
	建ぺい率	70%	容積率	200%
	他の制限	-		
ハザードマップ	-			
建物	構造	木・RC造スレート葺3階建		
	築年月	H8年11月	1996年	
	間取	4LDK		
	面積 (公簿)	1階	2階	合計
		-	-	142.40㎡
設備	電気	関西電力	水道	公営水道
	ガス	プロパン	下水	浄化槽
	雨水	側溝等	雑排水	-
備考	取引形態	仲介	引渡	相談
	情報公開日		2023/3/27	
	広告有効期限		2023/12/31	
	仲介手数料		478,500円	

兵庫県知事 (15) 003900号

(一社) 兵庫県宅地建物取引業協会会員

〒656-0025 洲本市本町4-3-16



洲本信用不動産(株)

担当
糸山秀樹

TEL 0799-24-1616
FAX 0799-22-1563
携帯 090-4561-7646



Googleマップで見る
淡路島の不動産

アワード

検索