

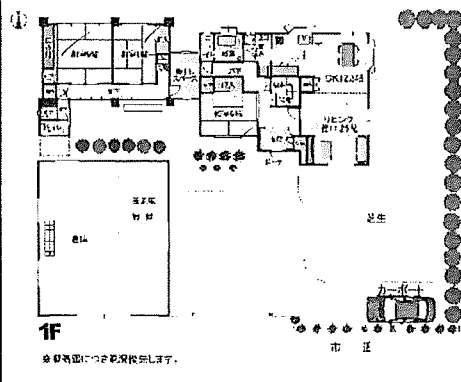
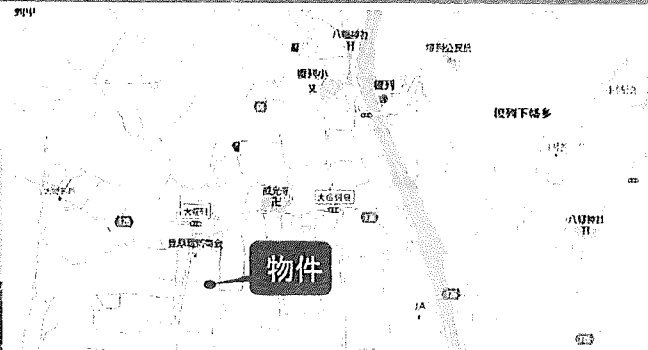
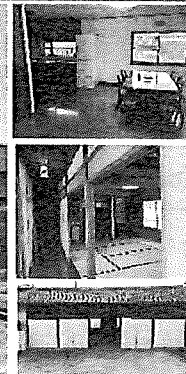
中古  
戸建

南あわじ市空き家バンク登録物件

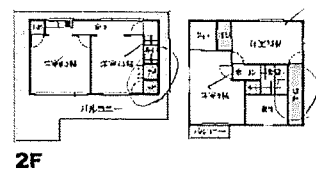
南あわじ市  
榎列大榎列  
744

販売価格 **2,480** 万円

土地	面積	655.55㎡ 約198.3坪
	地目	宅地
	用途地域	無指定
	建ぺい率	
	容積率	227.04
建物	面積	1F 140.17㎡ 2F 86.87㎡ 倉庫S46年1F57.23㎡ 2F44.39㎡
	構造間取	軽量鉄骨・RC・2階建 7LDK
	築年数	S46年・S54年・H3年
	諸施設	電気 関西電力 ガス プロパンガス 飲料水 公営水道 排水 合併浄化槽
引渡時期	相談	
取引の態様	専任媒介	
仲介手数料	884,400円	
その他負担金		
合計		
備考		



室内大変きれいに  
使われています



・居宅：軽量鉄骨造スレート葺2階建  
平成3年築：パナホーム施工(土地家屋課税台帳より参照)  
鉄筋コンクリート造陸屋根2階建 昭和54年築  
合体 1F 140.17㎡・2F 86.87㎡  
・付属建物：倉庫・軽量鉄骨造スレート瓦平屋建  
1F 57.23㎡・2F 44.39㎡ 昭和46年築  
・公共下水道管敷地内引込済み(未接続)  
・現状有姿渡し、公簿面積の取引とします。  
・売主は、買主に対して契約不適合責任を一切負いません。  
・売主は、買主に対して付帯設備の修復義務を一切負いません。  
・売主による境界明示はしません。  
・南あわじ市空き家バンク登録物件

TEL 0799-42-1013 FAX 0799-42-1371  
フリーダイヤル **0120-42-3788**  
<http://www.doishoji.co.jp>

兵庫県知事免許(4)第800227号  
**土井商事株式会社**  
南あわじ市市円行寺150番地パルティ内

A197